



東華三院賽馬會大角咀綜合服務中心

Tung Wah Group of Hospitals Jockey Club Tai Kok Tsui Integrated Services Centre

# 中心通訊

NEWSLETTER

4

2024 APR

6

JUN

復活節  
快樂

在 Instagram  
追蹤我!

hotspottkt Q

東華三院賽馬會  
大角咀綜合服務中心



LIKE US ON  
facebook

東華三院賽馬會  
大角咀綜合服務中心

🏠 中心地址：九龍大角咀通州街28號  
頌賢花園地下2號及9號  
☎ 電話：2392-2133

📠 傳真：2390-0282  
✉ 電郵：jctktisc@tungwah.org.hk  
🌐 中心網頁：http://tkt.tungwahcsd.org

中心會員制度及收費	2
中心簡介/參加者必讀	3-4
推介活動	5
4-6月份活動資訊	6
<b>恆常服務介紹</b>	
• 課餘託管服務	7
• 「正向學堂」加強課餘託管服務	8
• 幼童軍	9
• 鋼琴班	10
• 自修室	11
• 「社區保姆」鄰里支援幼兒照顧計劃（油尖旺）	12
• 大角咀麥太社會企業	13
• 慧妍雅集善膳軒	14
• 偶到服務 - 俏角落 CHILL CORNER	15
• 東華三院賽馬會逆境同行食物援助計劃	16-19
職員名單 / 服務使用者意見表	20
中心房間借用收費一覽	21
會員個人資料更新表格	22
中心開放時段 / 颱風及暴雨之活動安排	23

入會  
資格

中心的會員制度，除了兒童、青少年會員之外，還有「家庭會籍」，歡迎一家大小參加服務。

\*由即日起至2025年3月31日，凡合資格成為本中心會員的人士，本中心將會減免其會員費用，其會籍由申請日期起計3年(新會員/續會申請均適用)。會員制度及收費詳情見下表：

## 中心會員制度及收費 Membership scheme

對象 Target	年齡 Age	會員類別 Type	會籍性質 Nature of Membership	會費 Fees	備註 Remarks
兒童 Children	6至14歲 6-14	兒童會員 Children Member	個人 Individual	免費	- 會員入會時可以選擇以個人名義或家庭組合參加家庭會籍。
青少年 Youth	15至24歲 15-24	青少年會員 Youth Member	個人 Individual	免費	- Applicants can choose either individual or family member
家長 Parent	合資格會員之家長 Parents of Qualified members	家長會員 Parent Member	個人 Individual	免費	申請人須為6-24歲兒童或青年之家長 Applicants should be a parent of children or youth aged 6-24
家長及其家庭成員 Family	合資格會員之家長 Family members of Qualified members	家庭會員 Family Member	家庭會籍 Family Membership (At most 7 family members who are living at the same place) *家庭會籍最多7名家庭成員，包括申請人及同住人士，例如：父母、祖父母、親戚、傭工等。  *填寫在家庭會籍內之成員名稱，一經決定後，在會籍有效期內不可作出更改，惟若有空缺名額，在有效期內可隨時加入新成員。  *當會籍有效期屆滿，辦理續證時，會員可更新家庭會籍內成員之名稱。	免費	- 6歲以下幼兒須透過家庭會籍入會  - Children under 6 years old are required to join through family membership

\*由入會生效日期起計算，會籍有效期為三年。

\* The valid date is starting from the date of issuing, and the period is three years.

## 中心會員網上申請表

申請後7個工作天內會有同事聯絡預約日期到中心領取會員證、收據及核對資料。



## 申請手續

- 1/ 申請人填妥申請表，並提供有效的身份證明文件(香港身份證或出世證明文件，副本亦可)。
- 2/ 繳交是年度之會費。
- 3/ 每位會員獲發一張會員證。

## 備註：

- 1/ 凡於會籍有效期屆滿時，會員不辦理續證手續，則當自動退會。
- 2/ 會費一經繳交後，概不予發還。
- 3/ 若遺失會員證，辦理補證時需繳交\$10補證費。
- 4/ 在任何情況下，會員證不可轉借他人使用。
- 5/ 若申請會費減免，須遞交有效的證明文件，詳情請向中心職員查詢。

## Application Procedure:

- 1/ Fill in the application form, and provide valid identity proof documents (original or copy).
- 2/ Pay the membership fees.
- 3/ After the confirmation of membership identity, membership card will be issued.

## Remarks:

- 1/ If renewal procedure has not been made after the membership valid period, the identity of membership will be expired.
  - 2/ Membership fee is non-refundable.
  - 3/ If the membership card is lost, the charge for re-issue is \$10.
  - 4/ Membership card is not transferable.
  - 5/ For membership waiving, valid documents are required.
- For further inquiries, please contact our staff.

### 服務宗旨 Mission

我們以家庭為本，憑著專業知識，發揮團隊精神：以創意、熱誠、進取的態度，協助區內青少年、家長實踐自己，參與社會事務，建立積極人生。

Our service is family-based. With professional knowledge and team-work, we take creativity, enthusiasm and positive attitude to assist the youth and parents in the participation of community affairs and the building up of positive view of life.

### 服務目標 Objectives of service

1. 以家庭為本的理念，為區內的青少年、家長，提供一站式的綜合服務，發展潛能及面對人生不同階段的挑戰。
2. 強化家庭、學校、社區的支援網絡，為青少年及家長建立正面的成長環境。
3. 促進社區人士、青少年、家長間彼此的了解，建立關愛共融的社區。
4. 為弱勢社群的青少年及家庭提供綜合服務，促進社區人士彼此的關係。

1. To provide one-step services for the youth and parents in developing their potential and facing challenges in different life stages.
2. To strengthen the supportive networks between family, school and community so as to establish a positive growing environment for the youth and parents.
3. To enhance the mutual understanding among the youth and parents so as to establish a caring community.
4. To provide integrated services for the deprived youth and family.

## 會員須知 Information for Member

### 申請接受服務 ENTRY POLICY

#### 單位會員

1. 必須符合會員申請資格才可申請成為會員。
2. 填妥「會員申請表格」，及提供有效身份證明文件。
3. 繳交是年度會員費用。

備註：在任何情況下，會員證不可轉借他人。

#### 單位活動

1. 凡申請參加服務的會員，必須符合個別活動的要求。
2. 參加者若報名參加本服務單位所舉辦之小組活動，需帶備有效之會員證，填妥「個人活動報名表」，到單位繳交所需的費用。
3. 單位職員即時簽署「正式收據」，填妥「小組及活動參加者報名及出席記錄表」以確定參加者的資料。

### 申請退出服務 EXIT POLICY

#### 單位會員

參加者若不申請續會，其會員資格會於到期日自動取消。

#### 單位活動

1. 於任何情況下，參加者有權隨時退出服務，但所繳交的有關費用概不退回。
2. 唯於單位主動更改服務內容或取消活動的情況下，參加者才會退回全部或部份費用。

#### 退款手續

1. 活動如因天氣、疫情或人數不足而取消活動，申請人須於活動舉行日期起一個月內帶備正式收據到本中心辦理退款手續，並在「退款簽收單」上簽署作實。逾期仍未申請者，恕不退款。
2. 如參加者不慎遺失有關之活動收據，必須填妥及簽署「遺失收據證明」，再於「退款簽收單」上簽署作實。

**拒絕申請及終止服務提供 REFUSED ENTRY**

本服務單位會在下列情況下，才會終止提供服務予個別的參加者：

- 如參加者未能符合個別活動的特定要求，如對象、年齡、性別及其他相關基本要求。
- 如參加者在活動中對其他人造成傷害、嚴重騷擾或妨礙活動進行。

**你的權利 YOUR RIGHTS**

- 優先參加本服務單位舉辦之各類型活動及興趣班。
- 可享用本服務單位提供之設施。
- 每季定期收到本服務單位的會訊一份或其他有關刊物。
- 本服務單位會遵守保密原則處理閣下的個人資料，除非根據法例規定必須披露該等資料。

**你的義務 YOUR OBLIGATIONS**

- 報名參加本服務單位的活動或借用設施時請出示有效會員證。
- 會員證不能轉借他人。如有遺失，須繳交港幣十元補領。
- 個人資料若有更改，請盡快通知本服務單位職員。
- 保持服務單位地方整齊清潔及愛護本單位物品。
- 遵守本單位的服務使用者守則。

**意見及投訴 OPINIONS OR COMPLAINTS**

你的意見或投訴是改善我們服務的良方，如有任何建議或申訴，可即時向當值社工或單位主任提出。我們將會迅速處理，並於三個工作天內跟進回覆。

**活動參加者必讀 Information for participants**

1. 請各參加者在報名前，務必查閱各活動的日期、時間及節數。參加者一經報名後，一般情況下，一概不得退款或將參加資格轉讓他人。
2. 本中心接受現金及支票付款。如付現金，請盡量帶備合適的銀碼，以免找續耗時。如用支票者，請以「東華三院」作抬頭及劃線；支票背後請寫上參加者姓名及活動編號或名稱。
3. 若參加者因為資料不齊、資格不符及未繳足活動費用，本中心恕不接受報名及留位。
4. 一般而言，單位活動以先到先得，額滿即止為原則。
5. 活動額滿時，單位會儘量加開服務，並清楚向其餘參加者指出你們只能列入候補名單內，當活動確實加開時，才正式接受申請。
6. 如兒童會員參加戶外活動，請填妥「家長同意書」。
7. 班組活動如因惡劣天氣而取消或延期，本中心只會安排補課一節，而不會安排退款。
8. 戶外活動如因天氣或人數不足而取消或延期，本中心只退回活動之參加費用，會員費用則恕不發還。
9. 請會員務必按集合時間準時出席各項活動，為對準時參加者公平起見，逾時者一概不候，敬請注意。
10. 中心如有更改活動，須於活動前兩個工作天通知參加者。
11. 除特別註明外，所有戶外活動均於本中心集合及解散，請家長依時往中心接送。
12. 會員如對中心之服務、活動及職員的服務態度有任何意見、投訴、或讚賞，歡迎以書面或親自向中心任何一位職員提出，本中心定必盡量改善，並於三個工作天內回覆。
13. 所有活動的詳細安排，以本中心最後公佈為準。

\* FOR FURTHER DETAILS IN ENGLISH, PLEASE FEEL FREE TO CONTACT OUR DUTY OFFICER.

tuesday

april

# 「靜」

- 01 禪繞畫
- 02 植物種植
- 03 5味品嚐
- 04 手工編織
- 05 靜觀飲食-手沖咖啡編

在日常中開闢寧靜祥和的心靈空間，給自己留點時間暫別煩囂，由4月份開始，中心逢星期二10:30-12:00於「靜」提供不同的活動，讓大家暫時忘掉煩惱。

如有任何查詢歡迎聯絡怡怡姑娘或Wing Sir。

關心自己的精神健康

放鬆心情



| APRIL - JUNE 2024 |

# 4 - 6 月 活 動



中心活動



社區保姆活動

中心活動報名 由 3月16日 開始報名,

社區保姆活動報名日 由 2月29日 開始報名



# 課餘託管服務

## 服務目標

1. 提升學童學習能力及興趣。
2. 加強學童社交技巧及自我照顧能力。
3. 透過各類小組活動，發掘學童多方面才能及興趣。

## 服務對象

1. 於本區就讀或居住的小學生(須為本中心有效會員)，及
2. 家長需要外出工作，或
3. 就其他原因，於課餘時間缺乏合適照顧者照看子女的家庭。

## 申請查詢

1. 到本中心索取及遞交課餘託管申請表及有關文件，再由負責同工約見並進行面試
2. 如有查詢，可親臨本中心或致電2392-2133與負責同工蘇姑娘聯絡。

## 服務內容

- 功課輔導
- 成長小組活動
- 康樂活動
- 家長或親子活動

## 服務時間及費用

### ▶ 半日託管服務

時間：星期一至五 下午3:00-7:00  
\*星期六及公眾假期休息

每月費用：\$1,300 (#設有減免名額供基層家庭)





# 正向學堂

## 加強課餘託管服務

### 服務目標

支援工時較長、工時不固定、需在週末工作或有意就業以改善經濟條件的家長提供課餘託管支援服務

### 服務對象

於本區就讀或居住的基層家庭小學生<sup>+</sup>及家長需外出工作，或其他原因缺乏合適照顧者照看子女

### 服務時間

星期一至五：

下午3:00-9:00\*

星期六、日：

上午8:30-下午4:30\*

特別日子<sup>†</sup>：

上午8:30-下午6:30\*

### 服務收費

全免（經審查並符合資格之人士，詳情請向職員查詢）

### 服務內容

功課輔導、技能學習、社交及戶外活動

正向成長支援及輔導服務

負責職員：蘇姑娘

如有任何查詢，歡迎致電239 22133 向職員查詢  
地址：大角咀通州街28號頌賢花園地下2號及9號

備註：

+ 需按社會福利署所訂的指引並通過社會需要及經濟審查

# 可提供膳食，需另外收費

\* 特別日子包括非勞工假期及指定之非上學日子

# 幼童軍招募

1554旅為東華三院賽馬會大角咀綜合服務中心的幼童軍旅，目的是促進兒童身心之陶冶啟發，使他們成為良好公民，回饋社會。本旅除了著重訓練紀律外，亦會透過不同的活動，如遠足、露營、急救、義工服務等團隊訓練及領袖訓練，培養自律能力，提升自信心、社交能力及責任感。

## 成為童軍資格

**對象** 7歲半 - 12歲

**集會時間** 逢星期六，  
下午二時三十分至四時

對幼童軍活動充滿期待，願意恆常出席訓練及聚會

參加者必須通過面試評估

## 童軍活動內容

繩結、露營、遠足、急救、  
原野烹飪、歷奇訓練

## 報名方法

請到本中心索取報名表格，  
填妥後交回中心或電郵至  
[jctktisc@tungwah.org.hk](mailto:jctktisc@tungwah.org.hk)

我們需要您們的參與，加入童軍的大家庭！



# 鋼琴班

## PIANO CLASS

彈奏鋼琴不單培養個人修養，同時亦訓練耐性及毅力，自制力和發揮藝術細胞，更能陶冶性情。

收費	30分鐘(1堂)	45分鐘(1堂)	60分鐘(1堂)
初級	100	150	200
一級	110	165	220
二級	120	180	240
三級	130	195	260
四級	/	210	280
五級	/	230	310
六級	/	250	335
七級	/	285	380
八級	/	320	425

### 現正招生

日期：逢星期二、四、五、六

時間：16:00-19:30

對象：4歲或以上(兒童、青年、家長)

報名方法：有意報名或任何查詢

可致電23922133與負責職員聯絡

負責職員：悅姑娘

### 鋼琴班須知

#### 一般須知：

1. 鋼琴班只供中心會員參加。
2. 未經本中心事前許可，參加者不得私自轉換上課時間。
3. 已安排時間的課堂，請依時出席，如需請假可參照請假須知。
4. 參加者請於每月20號前到中心繳交下一月份鋼琴班費用，逾時繳費所屬時間將會由輪候者補上。

#### 請假須知：

1. 如請事假請於繳交下一月份鋼琴班費用之前提出，逾時不獲接受請假。
2. 病假最遲必須於上課當日一小時或之前通知，並需後補有效醫生證明，未能根據上述方式請假者將不獲補堂。
3. 一個月最多請病假一次，多於一次者不獲補堂。

#### 極端天氣須知：

1. 若天文台在上課開始前公佈2小時內懸掛八號或以上風球，當日活動將取消。
2. 若上課開始2小時前已除下八號或以上颱風訊號或黑色暴雨警告，活動照常。
3. 在活動期間天文台改發三號或以上風球、紅色/黑色暴雨警告時，職員將評估安全情況決定是否繼續進行。

#### 補堂須知：

1. 請病假後請在一個月內補回有關課堂。
2. 如請病假當日是該月份的最後一日，將於下一個月補堂。
3. 補堂安排會優先配合導師日期時間，或正常課堂以外加時補堂，如未能配合才考慮退款。

如有任何查詢，可致電2392 2133找鋼琴班負責同事悅姑娘查詢，謝謝。

更新日期:8/2022

# 自修室 借用

簡約木系風格的自修室，為學生提供舒適的自習空間。

## 對象

- 中心會員 (會員必需使用會員證登記及進入自修室)
- 在學學生

## 自修室開放時間

與本中心的開放時段相同

## 注意事項

1. 自修室座位以先到先得親身輪候原則使用，不得為他人預留座位。
2. 會員必須保持安靜及地方清潔。
3. 會員不得塗污或破壞自修室設備，亦不得私自借用電器用品。
4. 會員不得在自修室內飲食、睡覺、嬉戲、騷擾他人或擅自搬移桌椅。
5. 會員需小心保管個人財物，如有任何遺失或損壞，本中心恕不負責。
6. 當值職員有權要求違反《自修室使用守則》者離開自修室。如有任何爭議，本中心職員可就爭議作出裁決，使用者不得有異議。



# 「社區保姆」

鄰里支援幼兒照顧計劃  
(油尖旺)

## 中心託管服務

- 對象 3-9歲以下兒童  
地點 中心  
時間 星期一至五  
下午2時-6時,晚上7時-9時  
星期六  
上午10時-下午2時  
收費 \$13/小時

## 服務目標

為區內長時間工作、工作時間不穩定、非常規、有突發需要,及其他各種需要的家長,提供具彈性的日間幼兒照顧服務,並同時提升社區互助關懷。

## 社區保姆家居服務

- 對象 0-9歲以下兒童  
地點 保姆家中  
時間 星期一至日  
上午7時至下午11時  
收費 \$20/小時

## 招募社區保姆

JOIN  
US

## 聯絡及報名

東華三院賽馬會大角咀綜合服務中心  
地址:大角咀通州街28號頌賢花園地下2號及9號  
電話:2392 3256  
傳真:2789 0300

招募成熟、盡責、身心健康、喜愛兒童及有照顧兒童的經驗和能力的保姆義工。  
為答謝和鼓勵保姆付出的愛心,服務設有獎勵金-

家居保姆服務:每名兒童1小時 \$25;  
中心託管服務:每名兒童1小時 \$13。

\*有經濟困難的家庭可按社會福利署所訂定的指示,申請服務費用減免。



大角咀麥太是由東華三院管理的社會企業，店內佈置是以大角咀街景特色及香港原創的漫畫人物 - 麥兜為主題。

麥兜從小在大角咀成長，而麥太是一位自強不息及愛護子女的母親。我們的信念是為青年人及婦女提供就業平台，創造機會，從中發揮出麥太的精神。此外，除了這所實體店，我們還有到會、家務助理及陪診服務，希望可以透過不同方面推動社區經濟及支援社區需要，幫助有需要的青年人及婦女就業。

### 大角咀麥太甜品店

地址：西九龍海輝道11號奧海城一期高層UG11號

電話：2272 4555 傳真：2272 4566

網址：<http://tkt-mrsmc.tungwahcsd.org>

營業時間：中午12:00至晚上10:30

# 慧妍雅集善膳軒

開放時間: 11:00-19:00

「東華三院慧妍雅集善膳軒」社區飯堂為基層家庭、有經濟困難的長者及學生提供廉價而有營養的熱食服務，紓緩他們於膳食開支上的經濟壓力。我們同時亦歡迎其他顧客光臨！希望大家也可以「食得廉營、愛在家庭」！

## 服務對象

低收入家庭、清貧長者及學生

## 服務地區

油尖旺及深水埗區

## 申請方法

申請人須帶同相片、身份證明文件、租單(住址證明)、收入證明、銀行簿(七天內存款記錄)、綜援或全額書簿津貼證明等相關文件，親蒞本中心辦理申請。

## 申請查詢

可親臨本中心或致電2392-2133或2787-3566與負責同工黃姑娘聯絡。

## 店舖資料：

地址：大角咀通州街28號頌賢花園地下4號

電話：2787 1775

傳真：2787 1900

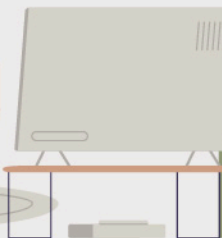
開放時間：早上11:00至晚上7:00

Facebook：[www.facebook.com/ffakitchen](http://www.facebook.com/ffakitchen)

# CHILL 俏 角 落 CORNER



我地中心現開放自修室、跳舞房、  
BAND房供各位借用，同埋有免費wifi  
比大家連線，歡迎過黎上網打機！



另外，中心有超過100副桌遊  
任你借玩，仲設有 PS4，  
switch，大電視，一班朋友玩  
啱囉！

\*重點項目：我地逢星期五  
下午4:00-6:00有主題活動，歡迎放  
學過黎參加！  
(如桌遊、打機比賽、手工等)



隨時找Henry Sir、Mio姑娘或致電2392 2133查詢





# 智窩心 無憂食



## 全港首創多樣化

### 自在食

食物自助  
提取機服務



### E-家食

網上選購  
食物服務



兒童營養餐



營養標籤及  
健康飲食資訊



親子健康  
飲食活動



家庭及情緒  
支援服務

策劃及統籌



計劃夥伴



顧問團隊



企業夥伴



# 賽馬會逆境同行食物援助計劃

## E-家食

### 網上選購食物服務

- 創新且貼心的網上選購食物服務\*
- 提供最多長達十六星期的食物援助\*
- 隨心選擇您的心水食物
- 網上平台下單直送上門

\*可供購買的食物種類須受條款及細則約束

\*視乎申請個案入息情況，並由專業社工評估而定



## 自在食

### 食物自助提取機服務

- 全港首創速凍餐及急凍食材包自助提取機
- 提供長達一年的食物援助
- 用二維碼或預先登記的八達通卡於全港多區彈性取餐 (24小時服務)
- 營養師設計多元化餐單



## 申請資格

- 18歲或以上香港居民
- 現時沒有領取綜援或任何食物援助人士
- 因受新冠疫情影響導致失業或就業不足  
(申請前7天內並無職位或非自願情況下工作少於35小時)
- 符合計劃指定的家庭入息和資產限額

請即掃瞄二維碼  
進行初步申請評估



## 申請步驟

- 1 網上申請，若初步符合資格，  
以SMS短訊獲得申請編號
- 2 收到相關社會服務機構  
通知及安排約見
- 3 攜帶文件到相關社會服務機構  
作申請及核實之用
- 4 文件經核實及獲批准後，  
開始使用服務

## 查詢

🏠 負責機構：東華三院余墨緣綜合服務中心

📍 服務區域：深水埗

☎ 查詢熱綫：2142 4222

✉ 查詢電郵：enquiry@jcfoodprog.hk

🔍 計劃詳情請瀏覽網頁：jcfoodprog.hk

東華三院賽馬會大角咀綜合服務中心

油尖旺

2392 2133



資料以「賽馬會逆境同行食物援助計劃」最後公佈為準。

任何情況下，捐助機構皆不會對任何人或法律實體因此載內容而作出或沒有作出的任何行為負上任何法律責任。



### 家庭每月收入

### 流動現金資產限額

失業前或最近三個月  
開工不足的平均收入

流動現金資產  
不包括自住樓宇

1人家庭	\$11,001 - \$15,000	\$273,000
2人家庭	\$18,701 - \$21,675	\$369,000
3人家庭	\$22,361 - \$25,125	\$481,000
4人家庭	\$26,101 - \$32,625	\$562,000
5人家庭	\$26,881 - \$42,750	\$624,000
6人家庭	\$29,401 - \$44,925	\$675,000

或以上家庭

\*\*若家庭收入低於以上限額，可查閱受惠資格及向機構查詢



## 查詢

請即掃描二維碼  
進行初步申請評估



### 東華三院余墨緣綜合服務中心

- 🏠 中心地址 九龍深水埗富昌邨富潤樓服務設施大樓五字樓
- 📞 電話 2142-4222
- 📠 傳真 2267-4530

### 東華三院賽馬會大角咀綜合服務中心

- 🏠 中心地址 九龍大角咀通州街28號頌賢花園地下2號及9號
- 📞 電話 2392-2133
- 📠 傳真 2390-0282



📞 查詢電郵 [enquiry@jcfoodprog.hk](mailto:enquiry@jcfoodprog.hk)  
 🌐 計劃詳情請瀏覽網頁 [jcfoodprog.hk](http://jcfoodprog.hk)



香港賽馬會慈善信託基金



東華三院

Tung Wah Group of Hospitals



## E-家食

計劃為合資格人士和家庭提供  
最多長達 **16星期** 食物援助、  
以紓緩因疫情衝擊而導致的  
經濟壓力



### 受惠資格

- 1 在2020年2月或之後，受疫情影響的失業或就業不足人士及家庭；及
- 2 現時沒有接受綜合社會保障援助及沒有領取政府和其他定期或連續性的食物援助服務計劃；及
- 3 申請人及其家庭收入於最近三個月平均每月家庭入息及流動現金資產介乎指定限額



### 申請文件

申請人需出示以下文件(包括申請人及其家庭成員)：

- 1 身份證明文件 (香港身份証/出生證明書)
- 2 住址證明 (最近3個月)
- 3 最近3個月入息及流動現金資產證明



資料以「賽馬會逆境同行食物援助計劃」最後公佈為準。

任何情況下，捐助機構皆不會對任何人或法律實體因此載內容而作出或沒有作出的任何行為負上任何法律責任。

「如你不欲收取通函郵件，請在信箱貼上『不收取通函』標貼。標貼可於全線郵政局、各區民政事務處的民政諮詢中心、公共屋邨辦事處和個別私人屋苑的管理處免費索取。請注意，『不收取通函』標貼機制並不涵蓋由政府及相關機構/立法會議員、區議會議員、選舉候選人及根據《稅務條例》第88條合資格獲豁免繳稅的慈善機構所投寄的通函郵件。」

「\*此函件符合資格豁免於「不收取通函」標貼機制」



### 計劃主任、隊長

黃娥薇(扶貧項目)  
 黃雪瑩(社區飯堂)  
 張宝怡(社區支援服務)  
 羅喬欣(社會企業)  
 馮麗珍(社區保姆)  
 黃子俊(青年服務)  
 詹至樂(青年服務)  
 梁劍龍(青年服務)  
 林詩芸(兒童服務)  
 歐偉豪(就業支援服務)  
 胡秀英(家庭服務)  
 蘇綺雯(課餘託管服務)  
 盧倩瑤(兒童服務)  
 施凱洞(社區保姆)

### 學校社工

呂志雄(中學社工)  
 黃麗霞(中學社工)  
 楊景雯(中學社工)  
 鄭國龍(中學社工)  
 蘇雨馨(小學社工)  
 倫秀玲(小學社工)  
 陳誦韻(小學社工)  
 徐裕(小學社工)

### 中心主任

何顯邦

### 助理策劃主任

林燕

### 中心助理主任

文敏華  
 鍾靜紅

### 藝術發展主任

黎振寧(半職)  
 黃健瑜

### 社工

鍾俊雄(中心服務)  
 余淑鈞(中心服務)  
 梁潔怡(中心服務)  
 徐嘉欣(中心服務)  
 鄭穩軒(青年服務)  
 陳溢榮(青年服務)  
 張清瑜(課餘託管)  
 吳嘉慧(就業支援服務)

### 幼兒照顧指導師

曾巧賢

### 工作人員

二級文員:楊雅潔  
 行政文員:  
 高綺雯、王玉玲、李穎珊  
 活動幹事:

鄧鈺霖	BiBi Raina
吳雪瑩	曾俊念
崔婉翹	陳珠茵
羅愷悅	廖毅權
林偉康	陳振輝
余敏鳳	劉翠敏
潘苑喬	陳雅貽
鍾玉儀	張詠童

活動幹事(中央):  
 陳柏匡

二級職工:  
 薛素娥、朱安芬、  
 蔣淑梅、王秀珍

## 服務使用者意見

本中心致力提供完善及優質的服務，凡有關本中心的環境設施、服務內容以至職員的態度等，歡迎您向我們提出意見、讚賞或評語。

我們願意聆聽您的意見:

---



---

簽名: \_\_\_\_\_ 日期: \_\_\_\_\_ 多謝您的寶貴意見!

如需本中心作出回應或跟進，請填上姓名及聯絡電話。

姓名: \_\_\_\_\_ 日間聯絡電話: \_\_\_\_\_

本人同意 / 不同意公開意見內容。(刪去不適用處)

# 中心房間

## 借用收費一覽

### 你想點/我想點

#### 活動室

每小時\$150至少借用二小時

只限團體機構借用

#### 琴逸點

##### 琴房

每半小時\$10

可供會員及團體機構借用

#### 靜點

自修室



本中心之房間可供外間機構及會員借用，有興趣者請向本中心索取借用表格或以會員証即時登記。

### 佢想點

#### 活動室

每小時\$100至少借用二小時

只限團體機構借用

### 好味點

#### 廚房

每小時\$200至少借用二小時

只限團體機構借用

### 熱點舞台

#### 禮堂

\*每節\$1000至少借用四小時

只限團體機構借用

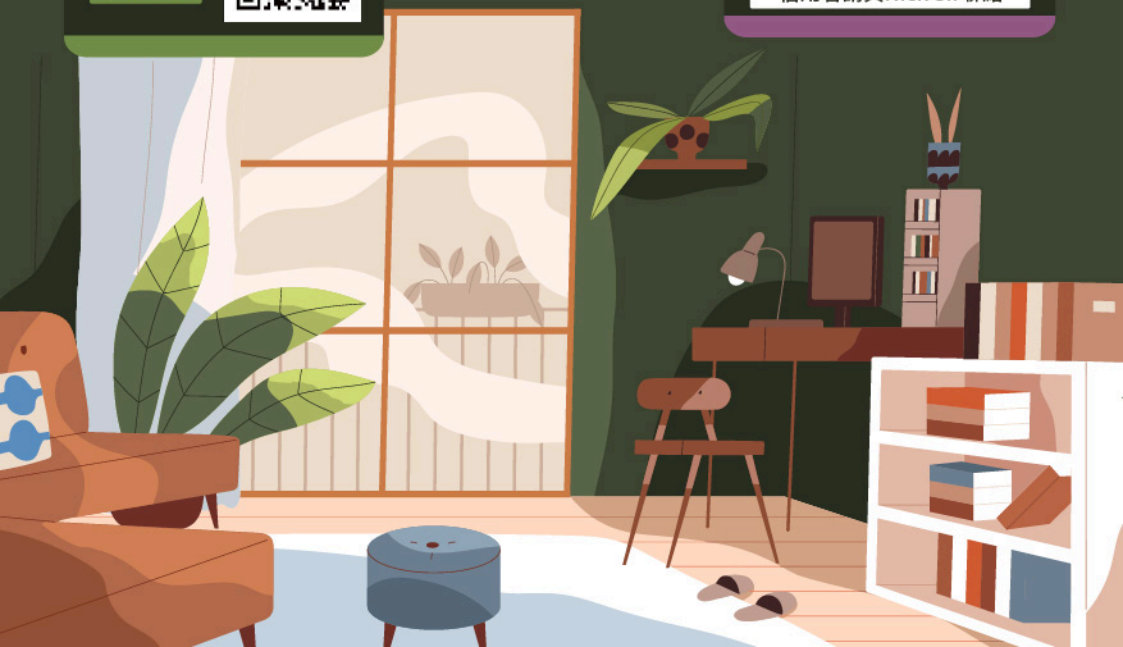
\*每節四小時

### 震撼點

#### BAND房

每小時 \$30

可供青年會員借用，首次借用者請與Nick Sir聯絡





東華三院賽馬會大角咀綜合服務中心

Tung Wah Group of Hospitals Jockey Club Tai Kok Tsui Integrated Services Centre

會員個人資料更新表格  
Updating Form of Member's Information

閣下如有任何資料需要更改，請填寫以下表格，寄交本中心，以便中心日後有任何資訊，可更有效傳遞給閣下。

填寫日期 Date

會員姓名 Name

會員證號碼 Membership No.

項目  
Items更改內容  
Description Changing

住址

Address

通訊地址

Corr. Address

聯絡電話

Tel. no.

電郵

E-mail

其他資料

Others

\*本服務單位會遵守保密原則來處理閣下的個人資料

本人  同意  
 不同意

東華三院大角咀綜合服務中心使用上述個人資料作為本中心與你聯絡之用，包括通訊、籌款、推廣活動/業務及收集意見用途。

(如閣下選擇「不同意」，本中心將不會郵遞中心相關資訊予閣下，請自行取閱，敬請留意。)

# 中心開放時段 / ⌚

## 颱風及暴雨之活動安排

### 中心開放時間 Opening Hour \* 單位開放時間(公眾假期暫停服務)

星期	一	二	三	四	五	六	日
WEEK	MON	TUE	WED	THU	FRI	SAT	SUN
10:00am - 1:00pm		✓	✓	✓	✓	✓	
2:00pm - 6:00pm	✓	✓	✓	✓	✓	✓	
6:00pm-7:00pm	延長服務時段(只提供偶到服務,不設查詢及登記繳費服務)						
7:00pm - 10:00pm		✓		✓	✓	✓	

每日下午1:00-2:00pm為職員用膳時段,中心暫停服務。

\*中心開放時間和服務將會根據社會福利署的指引而有所調整。

### 恶劣天氣安排 Bad Weather Procedures

	單位設施	單位班組及室內活動	戶外活動	水上活動
⚡ 雷暴警告	●	●	☁	✗
☀️ 黃色暴雨	●	☁	✗	✗
🌧️ 紅色暴雨	●	☁	✗	✗
⬛ 黑色暴雨	☁	☁	✗	✗
🌀 3號風球	●	☁	✗	✗
🌀 8號或以上風球	✗	✗	✗	✗

● 照常開放及活動繼續進行  
Opening or activities to be continued

☁ 可致電單位查詢最新安排  
Make a phone call to the unit for the enquiry of new arrangement

✗ 停止開放及活動取消  
Closed or activities to be cancelled

## 2024年4月6月份中心假期

4月1日	復活節星期一*	5月15日	佛誕
4月4日	清明節	6月10日	端午節
5月1日	勞動節		

\*加強課餘託管服務時段除外,詳情可向職員查詢





# 東華三院賽馬會大角咀綜合服務中心

Tung Wah Group of Hospitals Jockey Club Tai Kok Tsui Integrated Services Centre

地圖!



可到達本中心之交通工具:

1. 港鐵: 太子站C2出口
2. 來往荔枝角道之巴士路線  
12A, 32, 36B, 43C, 46, 87B, 212, 265B, 2, 2A, 6F, 117, 118
3. 專線小巴: 70號(來往鑽石山港鐵站至大角咀(奧運站))

督印人: 何顯邦

編輯小組成員: 陳溢榮、施凱洵

出版日期: 2024年3月

如欲不繼續收取中心發出的通訊, 請把你的姓名及地址傳真至2390 0282,

請註明停止收取函; 或致電2392 2133聯絡我們。